

## Datos identificativos

ISIN	ES0170136008
Patrimonio del fondo	97.371.729 €
Fecha de lanzamiento	26/04/2010
Divisa	Euro
Inversión mínima	1.000.000 €
Rating Morningstar	★★★
Fecha de Cartera	29/02/2020
Perfil de Riesgo CNMV (sobre 7)	5
VL Cierre de Mes	15,48 €
Política de dividendos	Acc
Gastos Corrientes	0,58%
Comisión de gestión	0,50%

## Estrategia de inversión

La gestión toma como referencia la rentabilidad del índice 45 % EURO STOXX 50 Total Return y 45% Iboxx Corporate Total Return (+10 years) y 10% Índice AFI de repo día sobre gobierno español. Se invertirá 30-75% de la exposición total en renta variable de cualquier capitalización y sector que el gestor considere infravalorada, y el resto en activos de renta fija, principalmente privada aunque también pública (incluyendo depósitos e instrumentos del mercado monetario cotizados o no, líquidos). Se podrá mantener un peso relevante en deuda subordinada (incluyendo participaciones preferentes). Estos activos son emitidos con características inferiores quedando su titular por detrás de todos los acreedores comunes en el orden de preferencia de cobro y tienen un alto riesgo de liquidez.

## Comentario mensual del gestor

En el mes de febrero las bolsas cierran su peor mes desde octubre de 2008. La rápida expansión del coronavirus Covid-19 ha aumentado el miedo a una recesión mundial, castigando fuertemente a todos los mercados financieros. Destacan entre los sectores más afectados el sector industrial por la falta de suministro y el de servicios por el turismo y la hostelería como mayores perjudicados por esta situación.

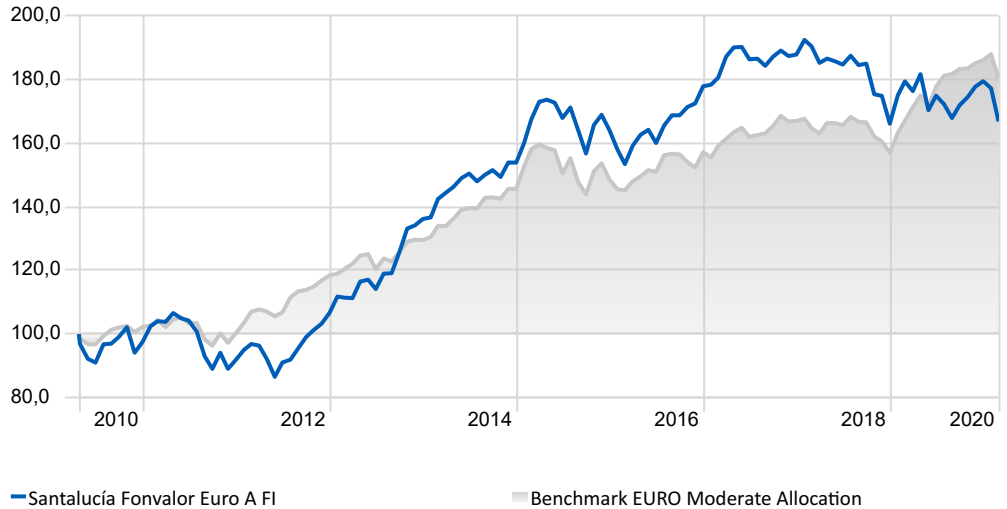
Abultadas caídas en las principales bolsas mundiales: El Eurostoxx 50 con dividendos cayó un 8,43%, el Ibex 35 con dividendos un 6,88%, el S&P 500 un 8,41%, el Nikkei 225 un 8,82%. El índice de materias primas Bloomberg Commodity un 5,15% con el petróleo medido con el West Texas cerrando en 44,76 USD por barril, y el oro en 1585,69 USD la onza.

En cuanto a las operaciones, Fonvalor ha incrementado el peso en renta variable hasta un 55,7% a través de la compra de futuros del S&P 500 americano los últimos días del mes.

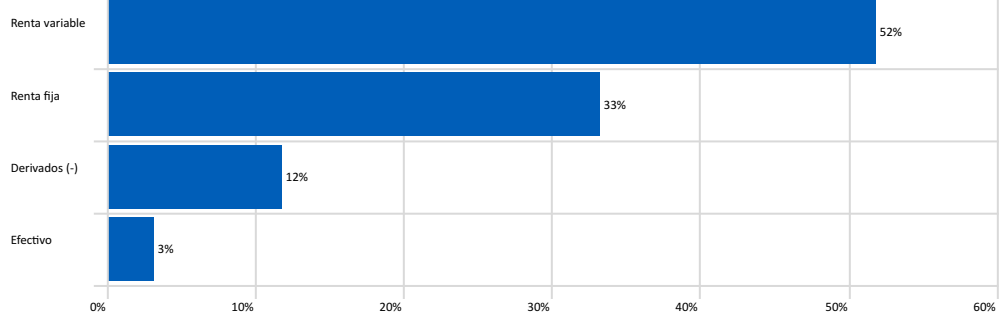
## Datos identificativos

Gestora	Santalucía Asset Management SGIC
CIF	A-85534667
Depositario	BNP Paribas Securities Services (España) S.A.
Auditor	PricewaterhouseCoopers Auditores S.L.
Sitio web	www.santaluciaam.es
Dirección	Plaza de España, 15 (Madrid)
Teléfono	(+34) 91 297 16 70

## Evolución histórica

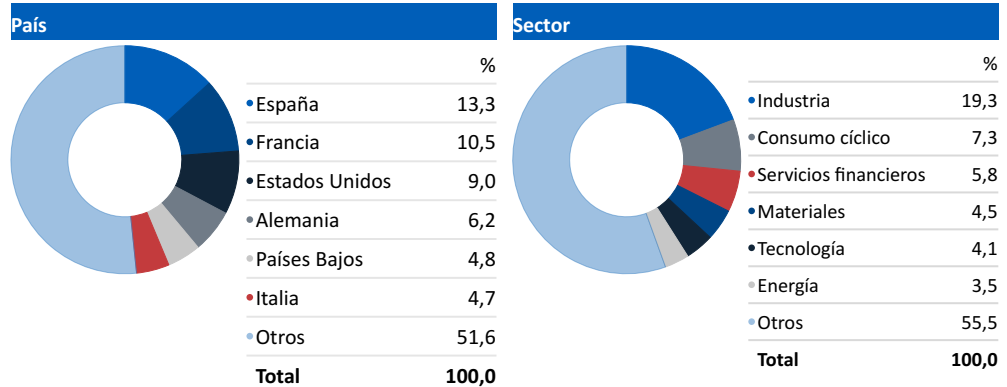


## Asignación activos

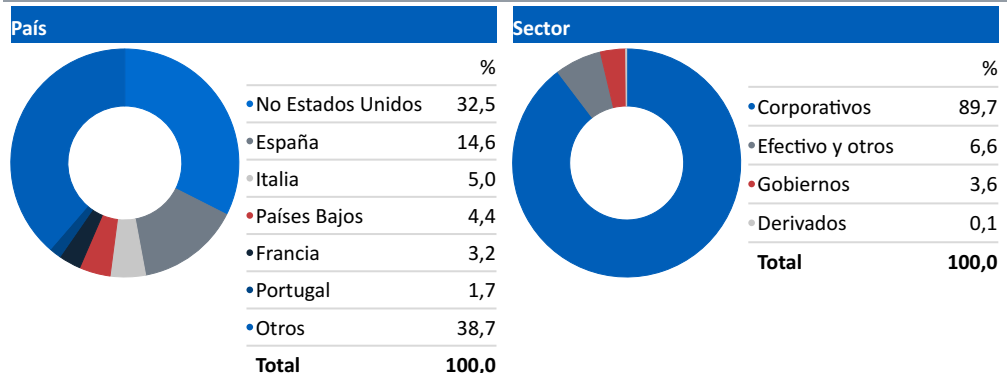


## Santalucía Fonvalor Euro A FI

### Renta Variable



### Renta Fija

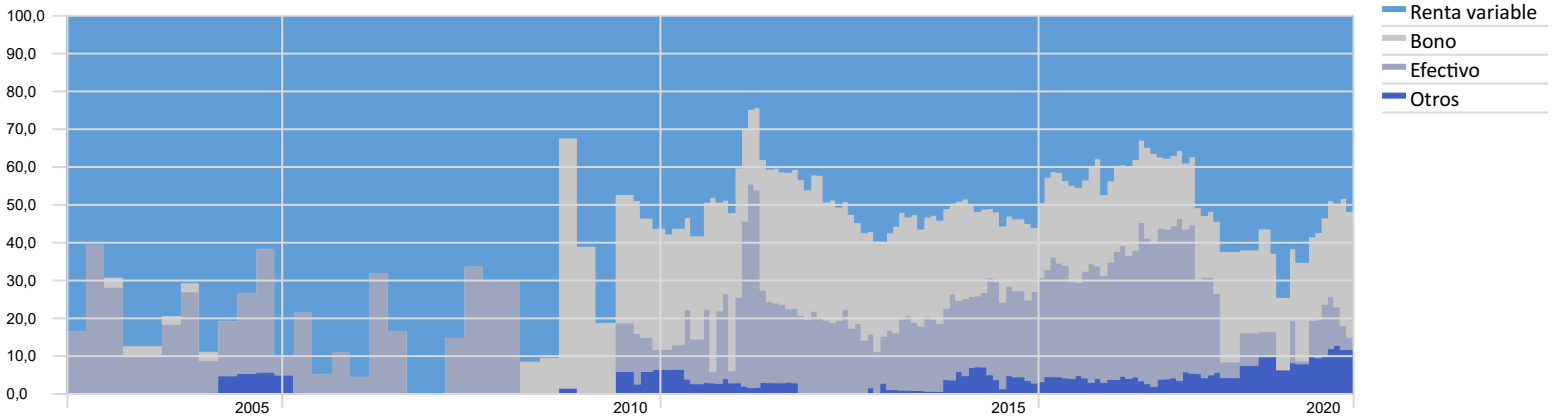


## Rentabilidades mensuales

	Ene	Feb	Mar	Abr	May	Jun	Jul	Ago	Sep	Oct	Nov	Dic	Año
2020	-1,23%	-5,87%											-7,03%
2019	5,33%	2,53%	-1,70%	3,02%	-6,22%	2,67%	-1,52%	-2,53%	2,41%	1,46%	1,88%	0,97%	8,02%
2018	2,45%	-1,05%	-2,74%	0,74%	-0,46%	-0,56%	1,51%	-1,57%	0,25%	-5,20%	-0,30%	-4,98%	-11,56%
2017	0,27%	1,26%	3,65%	1,55%	0,06%	-2,05%	0,12%	-1,21%	1,54%	1,05%	-0,92%	0,26%	5,61%
2016	-3,68%	-2,89%	3,80%	2,11%	0,99%	-2,54%	3,41%	1,97%	-0,01%	1,57%	0,63%	3,13%	8,44%

## Evolución exposición por tipo de activo

Periodo de tiempo: Desde creación a 29/02/2020



## Rentabilidad anualizada

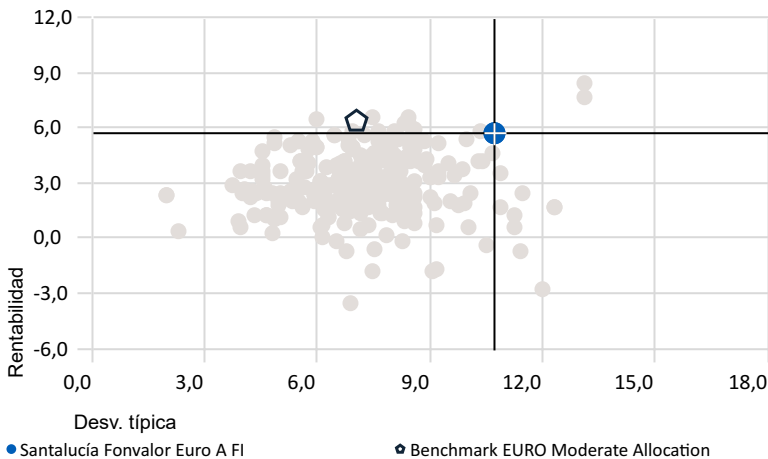
	YTD	1 año	3 años	5 años	7 años	10 años
Santalucía Fonvalor Euro A FI	-7,03%	-7,01%	-2,61%	-0,07%	5,93%	5,61%
Benchmark EURO Moderate Allocation	-3,03%	7,99%	4,27%	2,67%	5,93%	6,65%

## Riesgo

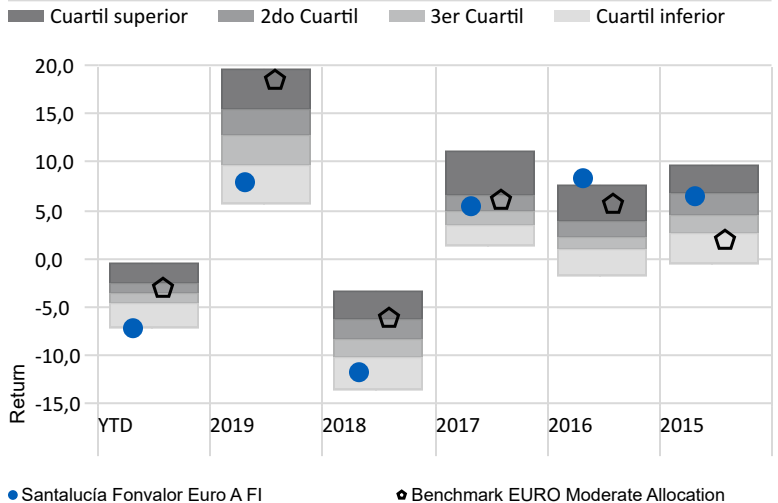
	Volatilidad	Alpha	Beta	R2	Sharpe	Tracking Error
Santalucía Fonvalor Euro A FI	10,70%	-1,30	1,29	87,56	0,29	6,86
Benchmark EURO Moderate Allocation	7,07%	0,00	1,00	100,00	0,53	0,00

## Rentabilidad - Riesgo

Peer Group (1-100%): Open End Funds - Europe/Africa/Asia - EUR Moderate Allocation



## Rentabilidad vs. Benchmark



**Disclaimer:** La información contenida en el presente documento ha sido suministrada por Morningstar, Inc. Se ofrece con carácter comercial y con fines exclusivamente informativos, y no constituye ninguna recomendación de inversión, asesoramiento personalizado u oferta. Asimismo, no se puede considerar un sustitutivo de los Datos Fundamentales del Inversor (DFI) o de cualquier otra información legal que deba ser consultada con carácter previo a cualquier decisión de inversión. Consulte el folleto informativo y demás documentación del fondo en la web de la Gestora [www.santaluciaam.es](http://www.santaluciaam.es) y en la CNMV. Las rentabilidades pasadas no garantizan rentabilidades futuras. Santa Lucía Asset Management, SGIC, SA no tendrá responsabilidad alguna por cualquier reclamación derivada del uso de la información facilitada