

## Datos identificativos

ISIN	ES0174641003
Patrimonio del fondo	29.235.468 €
Fecha de lanzamiento	21/04/2017
Divisa	Euro
Inversión mínima	1.000 €
Rating Morningstar	★★★
Fecha de Cartera	31/05/2021
Perfil de Riesgo CNMV (sobre 7)	4
VL Cierre de Mes	10,40 €
Política de dividendos	Acc
Gastos Corrientes	1,07%
Comisión de gestión	0,50%

## Estrategia de inversión

Se invertirá más del 50% del patrimonio en IIC financieras (activo apto), armonizadas o no (máximo 30% en IIC no armonizadas), del grupo o no de la Gestora. Se invierte, directa o indirectamente, mínimo 15% y máximo 30% de la exposición total en renta variable de cualquier sector, y el resto en renta fija pública/privada (incluyendo depósitos e instrumentos del mercado monetario cotizados o no, líquidos y, a través de IIC, hasta el 20% de la exposición total en titulizaciones). La renta variable será principalmente de elevada capitalización (puntualmente de mediana y baja capitalización), fundamentalmente de emisores/mercados OCDE, y hasta un 20% de la exposición en renta variable de países emergentes. La renta fija será de emisores/mercados OCDE, y hasta un 20% de exposición en renta fija de países emergentes.

## Comentario mensual del gestor

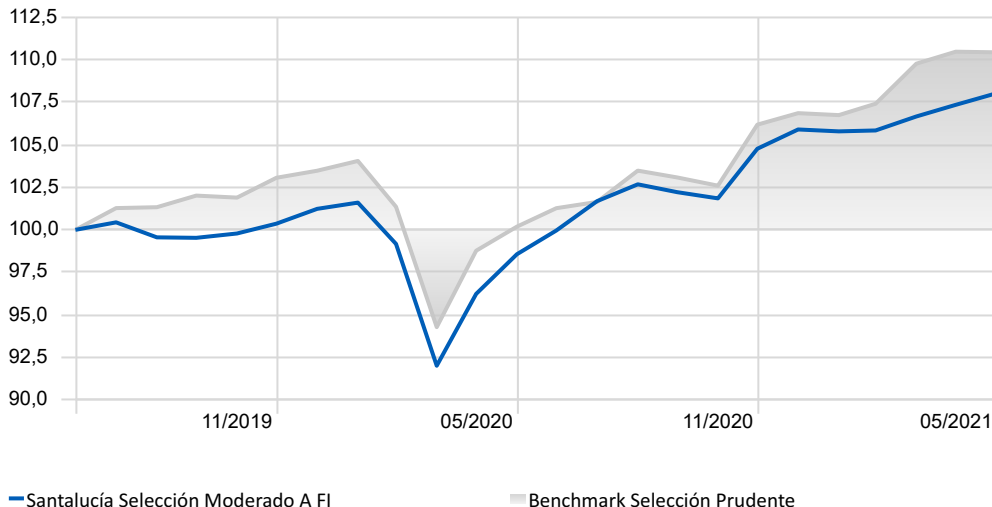
En el último mes hemos mantenido la exposición en renta variable en el 55%, lo que implica una exposición objetivo del 23%. Durante el mes, no se han realizado grandes cambios en la composición geográfica de renta variable, por lo que seguimos sobreponderando Europa en detrimento de Estados Unidos. Tampoco se han realizado cambios en la estructura sectorial de la cartera, con lo que seguimos expuestos a compañías ligadas a la recuperación, tras la reapertura de las economías. En la parte de renta fija de la cartera, la duración total de la cartera se mantiene en 2,4 años. Mantenemos también un peso en retorno absoluto próximo al 8,7% y 2% en oro, con el objetivo de aumentar la diversificación. El mes de mayo el fondo ha terminado en positivo, gracias a la buena evolución de los fondos de renta variable, especialmente Europea. Nuestro posicionamiento en bancos, aportó una elevada rentabilidad a lo largo del mes, cercana al 8%. En renta fija los resultados también han sido positivos. Las estrategias de retorno absoluto también aportaron rentabilidad en el mes, mientras que el oro se revalorizó más de un 6% en el mes

## Datos Gestora

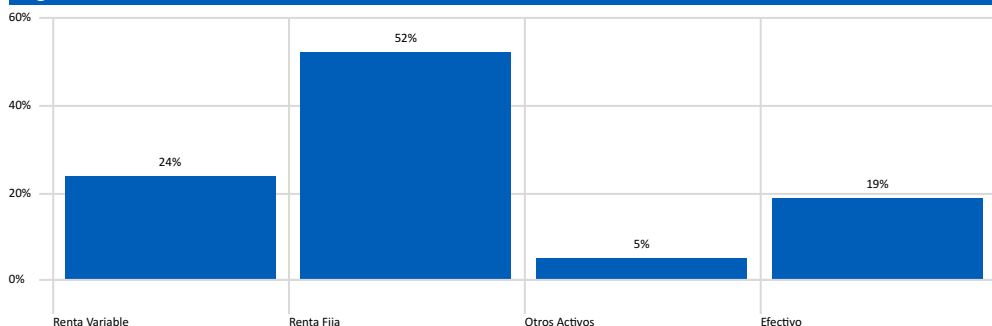
Gestora	Santalucía Asset Management SGIC
CIF	A-85534667
Depositario	BNP Paribas Securities Services (España) S.A.
Auditor	PricewaterhouseCoopers Auditores S.L.
Sitio Web	www.santaluciaam.es
Dirección	Plaza de España, 15 (Madrid)
Teléfono	(+34) 91 297 16 70

Fuente: Morningstar Direct

## Evolución histórica

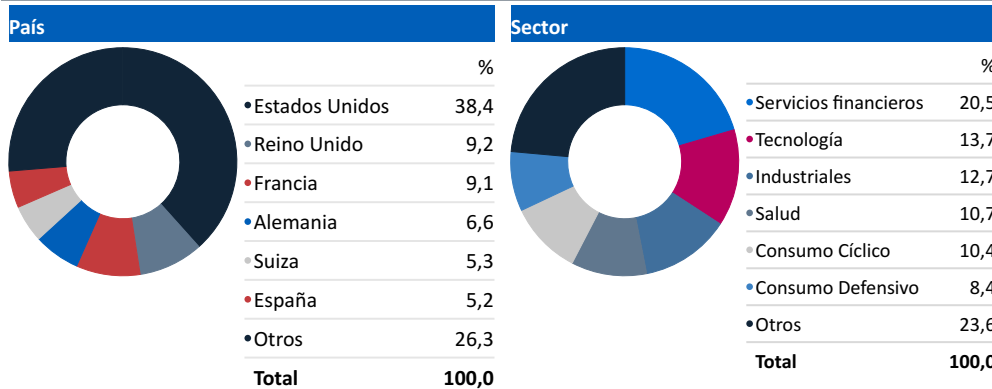


## Asignación activos

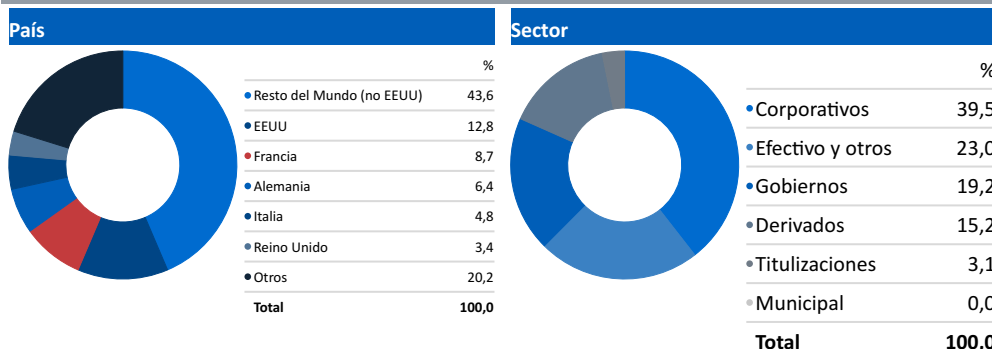


## Santalucía Selección Moderado A FI

### Renta Variable



### Renta Fija

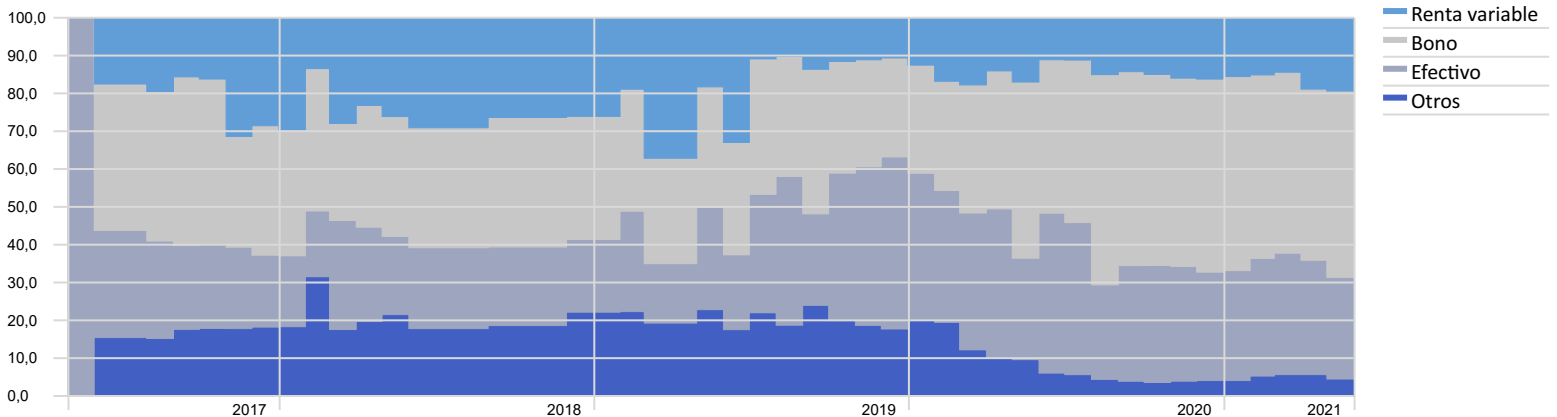


## Rentabilidades mensuales

	Ene	Feb	Mar	Abr	May	Jun	Jul	Ago	Sep	Oct	Nov	Dic	Año
2021	-0,11%	0,05%	0,78%	0,64%	0,64%								2,01%
2020	0,36%	-2,39%	-7,23%	4,60%	2,42%	1,42%	1,73%	0,97%	-0,45%	-0,36%	2,87%	1,08%	4,61%
2019	2,55%	0,77%	0,54%	0,70%	-1,11%	1,14%	0,44%	-0,88%	-0,03%	0,26%	0,58%	0,87%	5,96%
2018	-0,05%	-0,66%	-0,83%	0,77%	-0,76%	-0,61%	0,65%	-0,95%	0,31%	-2,40%	-0,88%	-2,02%	-7,23%
2017				-0,12%	-0,45%	-0,86%	0,01%	-0,28%	0,84%	0,59%	-0,63%	0,01%	

## Evolución exposición por tipo de activo

Periodo de tiempo: Desde creación a 31/05/2021



## Rentabilidad anualizada

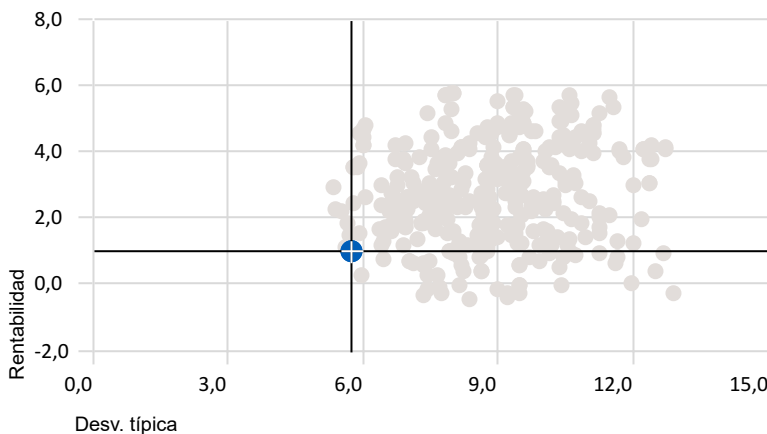
	YTD	1 año	3 años	5 años	7 años	10 años
Santalucía Selección Moderado A FI	2,01%	9,61%	2,13%			
Benchmark Selección Prudente	3,35%	10,24%				

## Riesgo

	Volatilidad	Alpha	Beta	R2	Sharpe	Tracking Error
Santalucía Selección Moderado A FI	5,74%					0,44
Benchmark Selección Prudente						

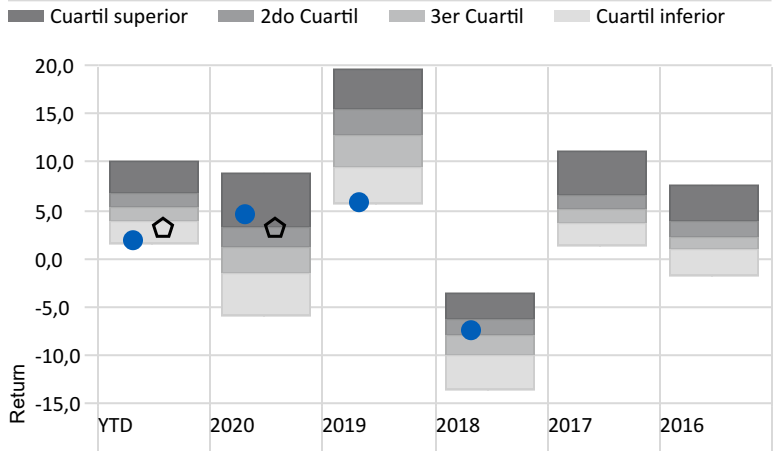
## Rentabilidad - Riesgo

Peer Group (5-95%): Funds - Europe/Africa/Asia - EUR Moderate Allocation



● Santalucía Selección Moderado A FI

## Rentabilidad vs. Benchmark



● Santalucía Selección Moderado A FI    ◐ Benchmark Selección Prudente

## Disclaimer:

La información contenida en el presente documento ha sido suministrada por Morningstar, Inc. Se ofrece con carácter comercial y con fines exclusivamente informativos, y no constituye ninguna recomendación de inversión, asesoramiento personalizado u oferta. Asimismo, no se puede considerar un sustitutivo de los Datos Fundamentales del Inversor (DFI) o de cualquier otra información legal que deba ser consultada con carácter previo a cualquier decisión de inversión. Consulte el folleto informativo y demás documentación del fondo en la web de la Gestora [www.santaluciaam.es](http://www.santaluciaam.es) y en la CNMV. Las rentabilidades pasadas no garantizan rentabilidades futuras. Santa Lucía Asset Management, SGIIC, SA no tendrá responsabilidad alguna por cualquier reclamación derivada del uso de la información facilitada...